



## GÎTE LA MAISON D'À CÔTÉ - SAINT-AMAND-EN-PUISAYE

### GÎTE LA MAISON D'À CÔTÉ - SAINT-AMAND-EN-PUISAYE

Location de Vacances pour 4 personnes à Saint-Amand-En-Puisaye

<https://lamaisondacote-puisaye.fr>

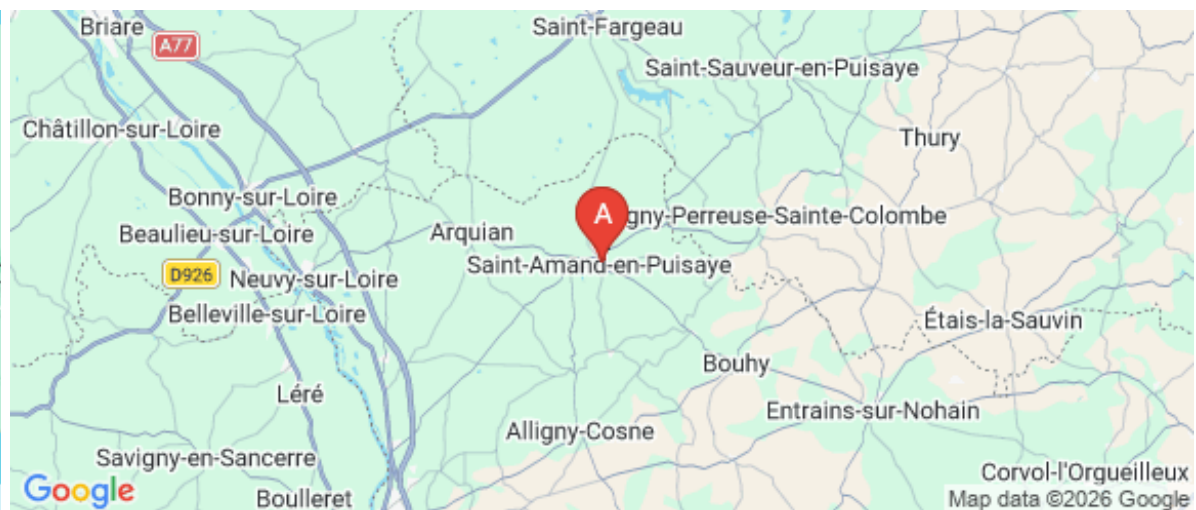
<https://www.gite-lamaisondacote.com>



## Gîte la maison d'à côté - Isabel Dias

☎ 06 51 23 93 67

**A** Gîte La maison d'à côté - Saint-Amand-En-Puisaye : 3 RUE DES FONTAINES 58310 SAINT-AMAND-EN-PUISAYE





## Gîte La maison d'à côté - Saint-Amand-En-Puisaye



Maison



4

personnes  
(Maxi: 4 pers.)



2

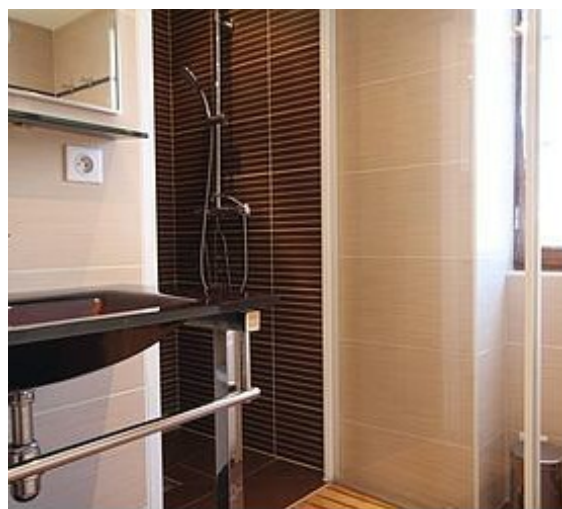
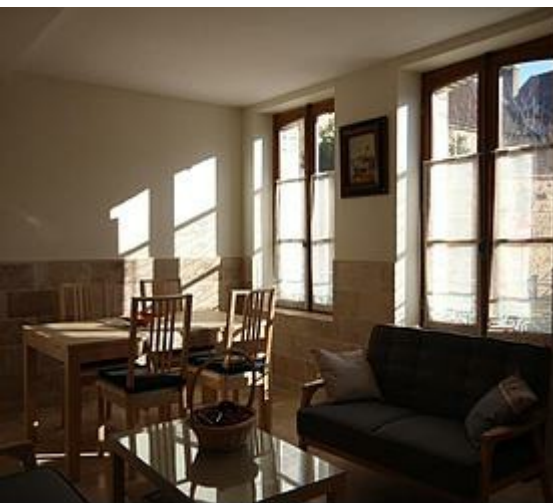
chambres



110

m2

La Maison d'à Côté est une maison du 19ème siècle entièrement rénovée. Idéalement située au coeur du village potier, sur la place du marché, elle se trouve dans le périmètre historique entre le château du 17eme et l'église du 13eme siècle. La maison donne à l'arrière sur le jardin paysager mitoyen du Parc du Château. Un choix de matériaux : pierre, bois, verre pour respecter l'authenticité et apporter un confort moderne à cette maison de vacances. Le gîte est classé meublé \*\*\* Vous trouvez les lits faits à votre arrivée, des serviettes dans la salle de bain... Bienvenue pour un séjour zen en Puisaye. Nouveau 2023 : nouveau décor et exposition sur le thème de l'univers de colette.



## Pièces et équipements

<i>Chambres</i>	Chambre(s): 2 Lit(s): 3	dont lit(s) 1 pers.: 2 dont lit(s) 2 pers.: 1
	des chambres spacieuses	
<i>Salle de bains / Salle d'eau</i>	Salle de bains avec douche et baignoire Sèche serviettes	Sèche cheveux
	Salle(s) de bains (avec baignoire): 1 luxeuse salle de bain avec une baignoire jacuzzi, douche à l'italienne et une double vasque design	
<i>WC</i>	WC: 2 WC privés	
<i>Cuisine</i>	Cuisine américaine Four Lave vaisselle	Four à micro ondes Réfrigérateur
<i>Autres pièces</i>	Terrasse	
<i>Media</i>	Câble / satellite	Télévision
<i>Autres équipements</i>	Lave linge privatif	Matériel de repassage
<i>Chauffage / AC</i>	Chauffage	Cheminée
<i>Bien être</i>	Spa / Jacuzzi	
<i>Exterieur</i>	Salon de jardin	Terrain clos
<i>Divers</i>		

## Infos sur l'établissement



Communs

A proximité propriétaire

Habitation indépendante



Activités



Drive des fermes de Puisaye

Commandez les produits issus de nos fermes locales avant votre arrivée ou pendant votre séjour.

- [Présentation du service](#)
- [Commander](#)



Réseaux

Accès Internet



Stationnement

Parking à proximité



Services

Nettoyage / ménage



Extérieurs

## A savoir : conditions de la location

*Arrivée* Samedi entre 16h et 18 h  
Merci de prévenir de l'horaire d'arrivée.

### *Départ*

*Langue(s) parlée(s)* Anglais Espagnol Français Italien Portugais

*Annulation/Prépaiement/Dépôt de garantie* Acompte versé à la réservation : 25 % du prix total du séjour  
Solde versé à l'arrivée  
Dépôt de garantie : 300 Euros, restitué à la fin du séjour

*Moyens de paiement* Chèques bancaires et postaux Espèces  
Virement bancaire

*Ménage* le gîte devra être laissé rangé, le lave-vaisselle vidé et les draps assemblés dans chaque chambre  
les poubelles devront être sorties  
le prix comprend le ménage de fin de séjour

*Draps et Linge de maison* Draps et/ou linge compris  
draps et serviette de toilette fournis

*Enfants et lits d'appoints* Lit bébé  
lit, chaise haute, baignoire disponibles pour bébé

*Animaux domestiques* Les animaux ne sont pas admis.  
Animaux non admis

## Tarifs (au 10/04/26)

### Gîte La maison d'à côté - Saint-Amand-En-Puisaye

Tarif forfaitaire pour le gîte (1 ou 4 personnes), comprenant linge (drap + serviettes) et ménage en fin de séjour. Réservation de préférence à la semaine et au minimum 4 nuits selon la période, Juillet - Août, réservation uniquement à la semaine ou plus

Tarifs en €:	Tarif 1 nuit en semaine (L, M, M, J, D)	Tarif 1 nuit en weekend (V ou S)	Tarif 2 nuits weekend (V+S)	Tarif 7 nuits semaine
du 04/04/2026 au 25/04/2026	110€		240€	650€
du 25/04/2026 au 30/05/2026	120€		260€	750€
du 30/05/2026 au 05/07/2026	110€		280€	650€
du 05/07/2026 au 22/08/2026	130€		280€	750€
du 22/08/2026 au 02/11/2026	110€		260€	650€



## La Magie des Sens

☎ 06 62 58 15 85#03 86 22 77 48  
22 Faubourg des Poteries

0.4 km  
📍 SAINT-AMAND-EN-PUISAYE 🍴 1

La maîtresse des lieux vous accueille dans un cadre rustique, maison longère typique très ancienne avec l'intérieur enduit en sable jaune ocre de Puisaye avec cheminées et poêle à bois en hiver. Dès qu'il fait beau, le jardin est ouvert dans un cadre calme, fleuri et arboré, attenant à la poterie et l'accès au grand four couché. Pour mes plats, j'utilise majoritairement des produits locaux et frais ainsi que des aromates et épices que j'aime cultiver.



## Le Mystère de la rivière rouge - Enquête

☎ 03 86 74 10 07  
Place de l'Hôtel de Ville

📱 <https://www.legendr.app/>

12.4 km  
📍 SAINT-FARGEAU 🌿 1

Panique à Saint-Fargeau ! Chaque semaine depuis quelque temps, la couleur de l'eau vire au rouge et personne n'en a l'explication. Muni de votre smartphone, découvrez le patrimoine et l'histoire de la ville pour mener l'enquête et trouver les responsables. Vous êtes prêts ? (Captation 360° du beffroi, vidéos, mini-jeux, audio et parcours inspiré de faits réels). Circuit familial facile de 800 mètres, accessible en poussette. Durée : 1h. Gratuit). Pour télécharger ce parcours, voici les différentes étapes : 1. Téléchargez l'application gratuite Legendr via votre play store ou apple store. 2. Sélectionnez la ville de Saint-Fargeau. 3. Téléchargez gratuitement le parcours. 4. Besoin d'aide lors de votre balade ? N'hésitez pas à activer le point d'interrogation ? en haut à droite de votre écran. Bonne aventure !



## Musée du Grès

☎ 03 86 39 74 97  
Château 13, Grande rue  
📱 <https://www.museedugres.fr/>

0.1 km  
📍 SAINT-AMAND-EN-PUISAYE 🏛️ 1

Dans plusieurs salles du château Renaissance, le musée retrace, autour d'une collection de grès utilitaires, quatre siècles d'une histoire qui a façonné le paysage et les hommes. Pays de bocage et de forêts, la Puisaye est, de par la nature de son sous-sol, riche en argile gréseuse, une terre de prédilection pour la poterie. Cette argile, cuite à haute température dans les fours couchés, a la propriété de vitrifier dans la masse, ce qui donne aux récipients la grande résistance et la totale étanchéité qui ont fait leur succès. Ici sont nées des pièces à usage culinaire : toulons, berchets, crapauds, dont la diffusion a très largement dépassé le cadre de la Bourgogne nivernaise. Cet environnement favorable incitera quelques artistes à s'installer en Puisaye à la fin du 19<sup>e</sup> siècle. Marqués par le Japonisme et l'Art Nouveau, ils développeront autour de leur maître Jean Carriès (1855-1894) un courant artistique actif pendant près



## Ville de Saint-Amand-en-Puisaye

☎ 03 86 39 63 15  
6, Grand Rue - 58310 SAINT-AMAND-EN-PUISAYE

📱 <https://www.saint-amand-en-puisaye.fr/>

0.1 km  
📍 SAINT-AMAND-EN-PUISAYE 🏛️ 2

Saint-Amand a rejoint le réseau des "Villes et Métiers d'art". Au milieu d'une campagne vallonnée, venez visiter le berceau de la poterie, ses boutiques, ses nombreux ateliers où vous serez accueillis par les artisans. Ne manquez pas le musée du Grès installé dans un château du 16<sup>e</sup> siècle et la Maison de la Mémoire potière. Crédit Photo : H. Monnier/FTM

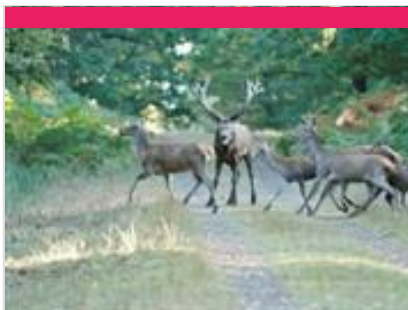


## Maison de la Mémoire potière

☎ 03 86 39 63 72  
29 Faubourg des Poteries  
📱 <https://www.maisondelamemoirepotiere.com/>

0.6 km  
📍 SAINT-AMAND-EN-PUISAYE 🏛️ 3

Rare vestige quasiment intact des poteries du 19<sup>e</sup> siècle, l'ancienne poterie de Monsieur Gaubier dit Cadet aujourd'hui "Maison de la mémoire potière" offre un ensemble complet et quasi unique de bâtiments typiques de la production potière. Les visites guidées vous replaceront dans l'ambiance du début du siècle et vous feront découvrir à travers ce site l'histoire de la poterie en Puisaye. Une démonstration de tournage pourra conclure votre visite.



## Parc Animalier de Boutissaint

☎ 03 86 74 18 18  
Treigny

🌐 <https://parc-boutissaint.qweekle.com/sh>

6.7 km

📍 TREIGNY-PERREUSE-SAINTE-COUMBE  **4**

Vivez l'expérience Boutissaint : une immersion nature unique en Europe ! Venez éveiller vos sens et vous offrir des souvenirs inoubliables en évoluant sur 400 ha de forêt où vivent 400 animaux en totale liberté : cerfs, daims, sangliers ainsi que bisons d'Europe et moutons en enclos. A parcourir librement, à pied, avec vos vélos ou vos chevaux.



## Guédelon

☎ 03 86 45 66 66  
D 955

🌐 <https://www.guedelon.fr/>

7.2 km

📍 TREIGNY-PERREUSE-SAINTE-COUMBE  **5**

C'est en forêt de Guédelon, au cœur d'une ancienne carrière, que les ouvriers bâtissent chaque jour, sous vos yeux, un château fort du XIIIe siècle. Carriers, tailleurs de pierre, maçons, charpentiers, forgerons, tuiliers, menuisiers, cordiers, charretières, charron, peintres, vanniers, potiers, jardiniers... transforment et valorisent la pierre, le bois, la terre présents sur le site pour vous livrer les secrets des bâtisseurs du Moyen Âge. De saison en saison, les ouvriers de Guédelon relèvent ce défi hors normes. L'enceinte fortifiée, le logis et ses charpentes, la chambre et ses peintures murales, la cuisine et le cellier, les salles de tir et leurs imposantes voûtes d'ogives, la chapelle, la moitié du chemin de ronde... ont été réalisés sous les yeux de milliers de visiteurs venus visiter ce chantier unique au monde. En 2026, les ouvriers poursuivent les maçonneries de l'imposante porte entre deux tours



## Le Couvent

☎ 03 86 74 75 38  
4-8, rue du Couvent

🌐 <http://www.lecouventdetreigny.com>

8.5 km

📍 TREIGNY-PERREUSE-SAINTE-COUMBE  **6**

Le Couvent est un bâtiment dont l'origine remonte aux XVe s., autrefois propriété de la Congrégation hospitalière des sœurs de la Providence de Sens. Le Couvent, réhabilité, abrite les expositions organisées par l'Association de Potiers Créateurs de Puisaye, où se côtoient les œuvres des Potiers de l'Association et celles de leurs invités. Depuis 1982, les membres de l'Association des Potiers Créateurs de Puisaye, se sont donnés pour mission de faire découvrir la céramique contemporaine dans toute sa diversité. Trois expositions installées dans les six salles du Couvent, un festival de céramique en août, ainsi que diverses animations accueillent plus de 6 000 visiteurs.



## Réservoir du lac du Bourdon

☎ 03 86 74 10 07

9.4 km

📍 SAINT-FARDEAU  **7**

Au cœur de la Puisaye-Forterre, le Lac du Bourdon c'est l'endroit qu'il vous faut lorsqu'on aime les loisirs nautiques et de plein air : canoë-kayak, pédalos, voile, planche à voile et en juillet-août, baignade surveillée et initiation à l'aviron. Balade, camping, restauration et équitation autour du Bourdon.



## Maison natale de Colette

☎ 03 86 44 44 05  
8-10, rue Colette

🌐 <http://www.maisondecolette.fr>

13.4 km

📍 SAINT-SAUVEUR-EN-PUISAYE  **8**

Voyagez à travers le temps à la rencontre de la plus célèbre des bourguignonnes : l'écrivain Colette. Maison et jardins ont été fidèlement reconstitués d'après les textes de l'auteur et les documents d'archives : couleurs, papiers peints, mobilier permettent de retrouver l'ambiance d'une maison bourgeoise à la fin du XIXe siècle. Tout au long de l'année, la maison de Colette vous propose également des festivals, des lectures, des conférences, des ateliers et des projections.

# Mes recommandations (suite)

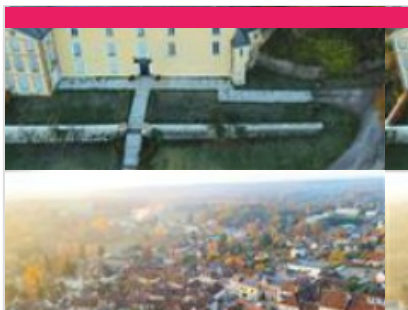
Découvrir La Puisaye

Top 10

OFFICE DE TOURISME PUISAYE-FORTERRER

[WWW.PUISAYE-TOURISME.FR](http://WWW.PUISAYE-TOURISME.FR)

EN BOURGOGNE  
**LA PUISAYE**  
A DU GÉNIE!



## Musée Colette

☎ 03 86 45 61 95

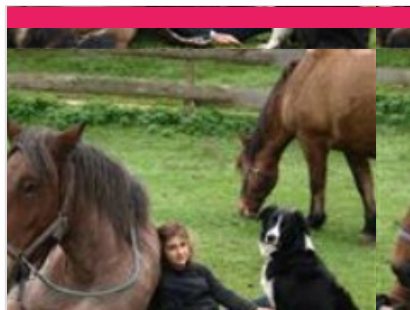
Place du Château

🌐 <https://www.musee-colette.com/>

13.5 km

📍 SAINT-SAUVEUR-EN-PUISAYE  **9**

Créé à l'initiative de sa fille Colette de Jouvenel et ouvert en 1995, le musée Colette est agréé musée de France. Gabrielle Colette, célèbre auteure, est née à Saint-Sauveur-en-Puisaye en 1873. Le musée qui lui est consacré en plein cœur de son village natal prend place au sein du château, rebâti au XVIII<sup>e</sup> siècle. Si elle n'y a jamais séjourné, Colette l'évoque néanmoins au début de son premier roman, Claudine à l'école : « Montigny [...] ça s'étage en escalier au-dessous d'un gros château, rebâti sous Louis XV et déjà plus délabré que la tour sarrasine, épaisse, basse, toute gainée de lierre, qui s'effrite par en haut, un petit peu chaque jour. » La tour dite sarrasine est un donjon au plan rare, ovoïde, du XI<sup>e</sup> et XII<sup>e</sup> siècle. C'est dans ce lit de verdure et d'histoire que repose le Musée Colette, « un musée pour les sens autant que pour l'esprit » comme le présente la muséographe, Hélène Muoat. Un musée vivant où la voix et le



## La Ferme du Moulin de Vanneau

☎ 03 86 45 59 80

5 chemin du moulin

🌐 <http://www.moulin-de-vanneau.fr/>

22.0 km

📍 SAINTS-EN-PUISAYE  **K**

Envie de passer un moment sympa en famille ? Bienvenue au Moulin Vanneau, une ferme d'antan où oies, chats, poneys ou encore cochons vivent comme au bon vieux temps. Pourquoi ne pas découvrir les lieux lors d'une balade à Poney ou à cheval de trait ? Découvrez ensuite le fonctionnement du moulin à eau toujours en activité. La fabrication de farine n'aura plus de secret pour vous et sentez-vous cette odeur de bon pain chaud ? Avec un peu de chance vous assisterez à la cuisson dans le four à pain. Quant à l'écomusée, il vous transportera au siècle dernier. Pour terminer, partez à la découverte des marais de la vallée du Branlin au travers un sentier de promenade pour découvrir ce site naturel remarquable. Mais ça donne faim tout ça ! Pas de soucis, sur place l'auberge vous permettra de recharger vos batteries avec de bons plats bio et locaux en terrasse ou à l'auberge.



Map data ©2026 Google

